

# 上越大通り沿い【貸事務所・店舗】

旧上越信用金庫城北支店様 隣り

**賃料** 220,000円(別途消費税)/月

**住居表示** 上越市東本町三丁目2番17号

<b>物件概要</b>	<b>敷地面積(公簿)</b>	927.68㎡(280.62坪) 上越市東本町三丁目字中屋敷302番14 642.74㎡ 上越市東本町三丁目字中屋敷302番6 146.77㎡ 上越市東本町三丁目字中屋敷302番8 90.80㎡ 上越市東本町三丁目字中屋敷302番9 47.37㎡		
	<b>床面積(公簿)</b>	1階	117.54㎡(35.55坪)	
		2階	102.56㎡(31.02坪)	
		合計	220.10㎡(66.58坪)	
	<b>種類</b>	店舗	駐車場	20台程度
	<b>構造</b>	鉄骨造亜鉛メッキ鋼板葺 2階建		
	<b>接面道路</b>	西側:県道 幅員約22m 北側:市道(消雪道路) 幅員約6m		
<b>設備</b>	上水道・電気・LPガス・公共下水			
<b>新築年月日</b>	昭和60年10月30日 新築			
<b>市街化区域</b>	第一種住居地域			
<b>建ぺい率</b>	60% 容積率200% 防火地域			

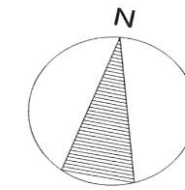
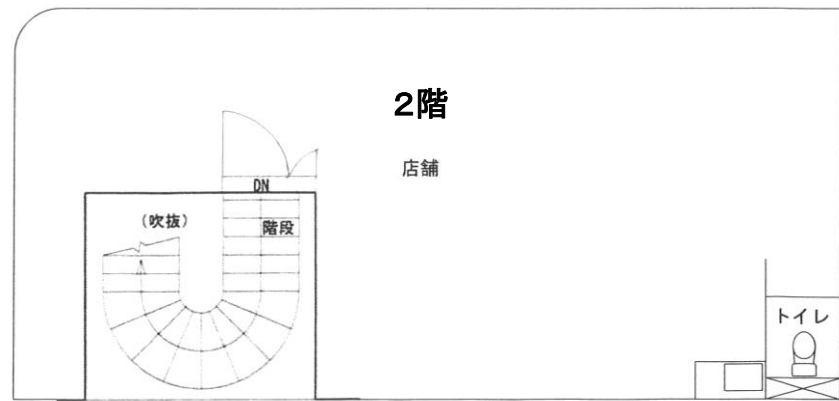
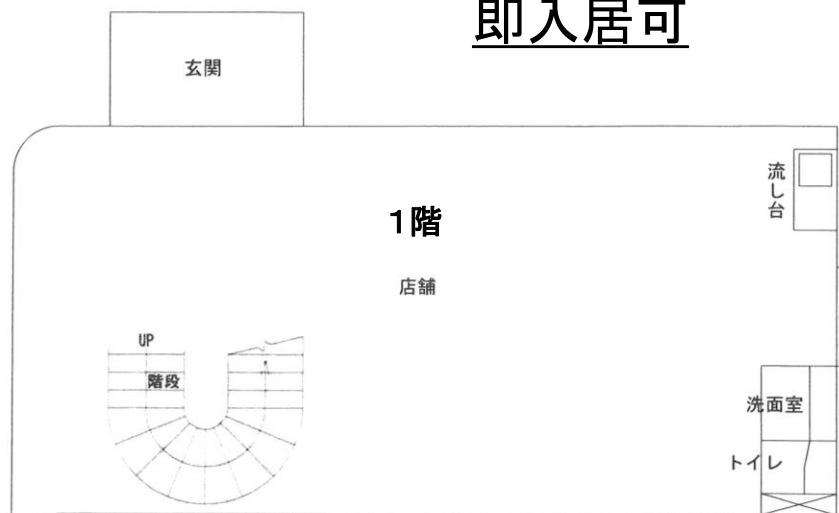
**賃貸条件**  
 敷金 3~6ヶ月(業種により応相談)  
 保証会社利用必須  
 借家人賠償保険 別途加入  
 仲介手数料 1ヶ月

**引渡** 現況渡し **引渡日** 即入居可 **取引形態** 仲介

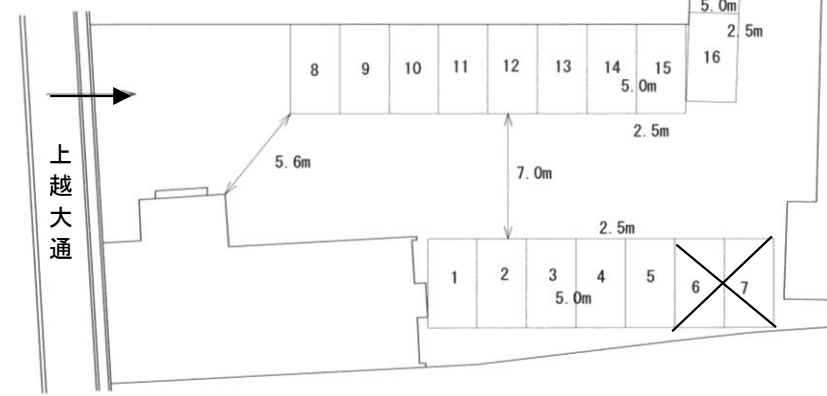


宅地建物取引業/新潟県知事免許(10)第2840号  
 有限会社大幸不動産  
 新潟県見附市葛巻町1218番地の1  
 TEL 0258-62-3655 FAX 0258-62-3603

即入居可



2方向出入可  
 融雪設備完備駐車場  
 (配置案)  
 現地確認要!



上越大通り沿い

