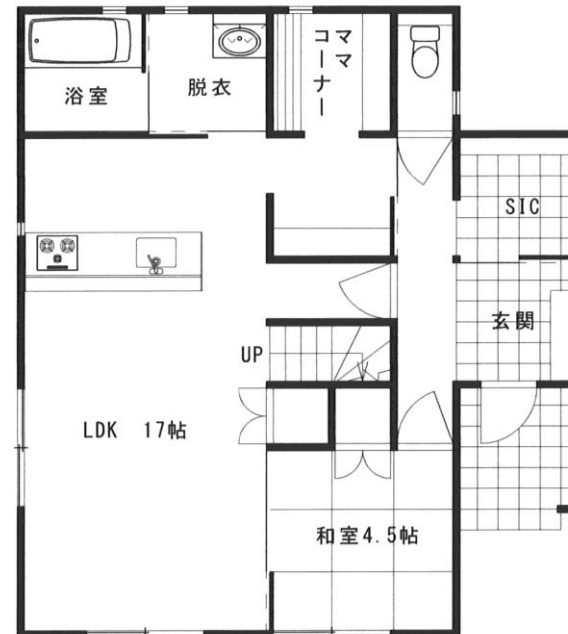


価 格	2,781万円 (消費税込)			
所在地	見附市市野坪町字浦834 (住居表示:見附市市野坪町2番60-1号)			
土 地	地目	宅地		
	地積	198.88㎡(60.16坪)		
建 物	床面積(登記)	1階	64.59㎡	
		2階	46.37㎡	
		合計	110.96㎡(33.57坪)	
	間取り	4LDK		
	構造	木造在来工法2階建		
	築年数	2020年4月3日 新築		
都市計画区域 用途地域	都市計画区域内 第一種住居地域			
建ぺい率 容積率	建ぺい率	60%	容積率	200%
接面道路	南側 幅員約6.0m			
公共設備	水道	公営水道	敷地引込	有
	ガス	都市ガス	敷地引込	無
	下水	公共下水	敷地引込	有
取引形態	一般媒介			
学校区	葛巻小学校 西中学校			
交通	信越本線 見附駅 徒歩6分			
その他	◆24時間換気快適システム ◆2空調搭載 ◆オール電化住宅 ◆駐車4台可			
宅地建物取引業/新潟県知事免許(9)第2840号 建設業/新潟県知事許可(般-27)第40261号 有限会社 大幸不動産 取締役 坂井秀吉 新潟県見附市葛巻町1218番地の1 TEL 0258-62-3655 FAX 0258-62-3603				

1階



2階

